



Jean-Luc, Marc et Philippe ROSER, dirigeants de R&D TECHNOLOGY et leurs collaborateurs ont développé depuis 1996 avec leurs clients une relation basée sur la confiance, fruit de leur compétence et de leur engagement. Toute l'équipe de R&D TECHNOLOGY a construit, au fil des années, les valeurs qui nous définissent aujourd'hui :

**L'innovation**, au coeur de tout ce que nous réalisons. **La passion**, notre moteur à tous. **L'excellence**, notre objectif permanent. **L'engagement** : notre responsabilité de dirigeants envers nos collaborateurs, mais aussi une responsabilité en partage sur l'impact de nos actions vis-à-vis de la société. Et enfin, une **éthique** des affaires basée sur l'honnêteté et l'intégrité.

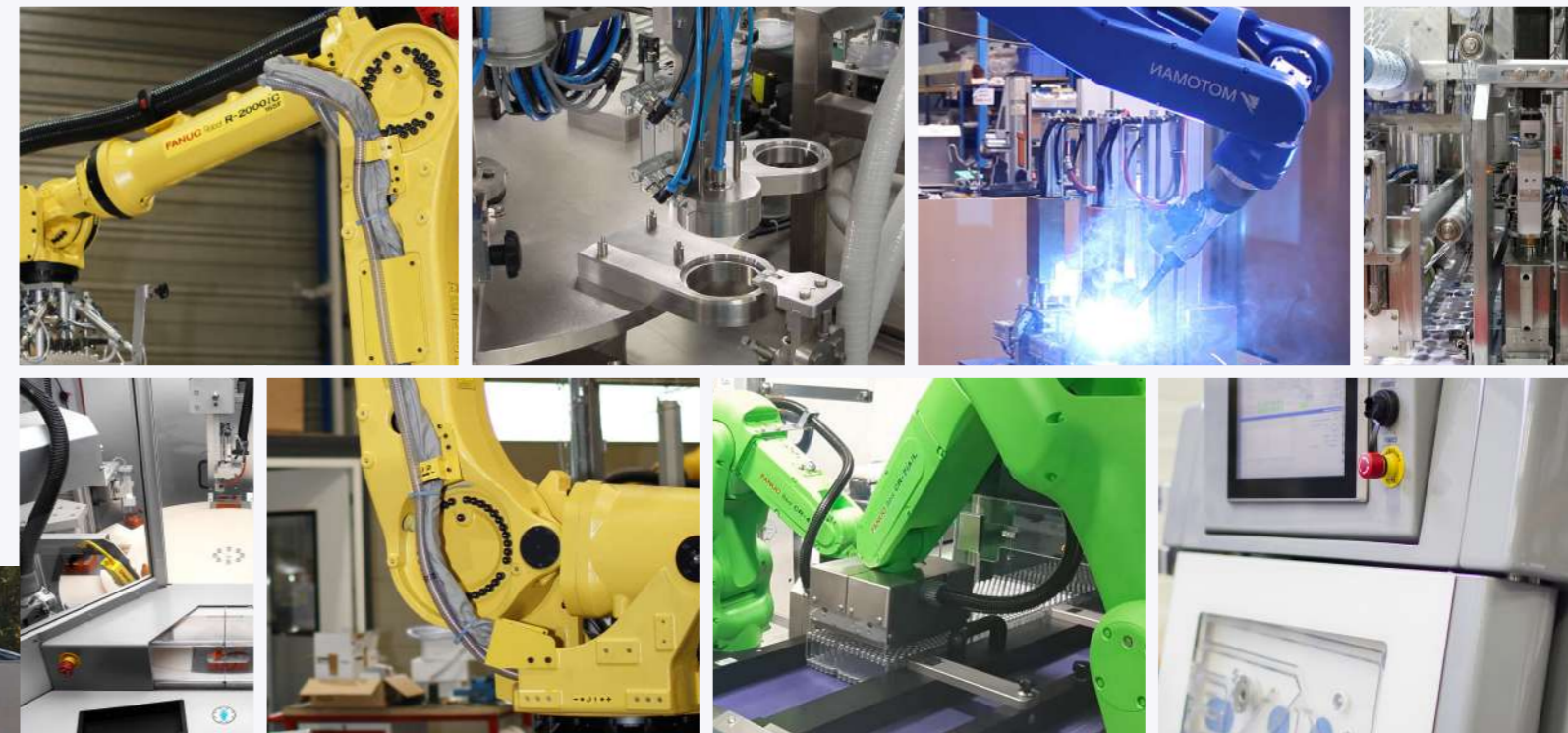
**EXCELLENCE**

**ETHIQUE**

**PASSION**

**ENGAGEMENT**

**INNOVATION**



**R&D Automation**

11, rue des Rustauds - ZAC du Martelberg  
67700 MONSWILLER, France  
info@rd.technology  
+33 (0)3 88 03 40 00

**FP Lyon**

6, chemin du Lyonnais  
69720 SAINT BONNET DE MURE, France  
fplyon@fplyon.fr  
+33 (0)4 78 96 95 12

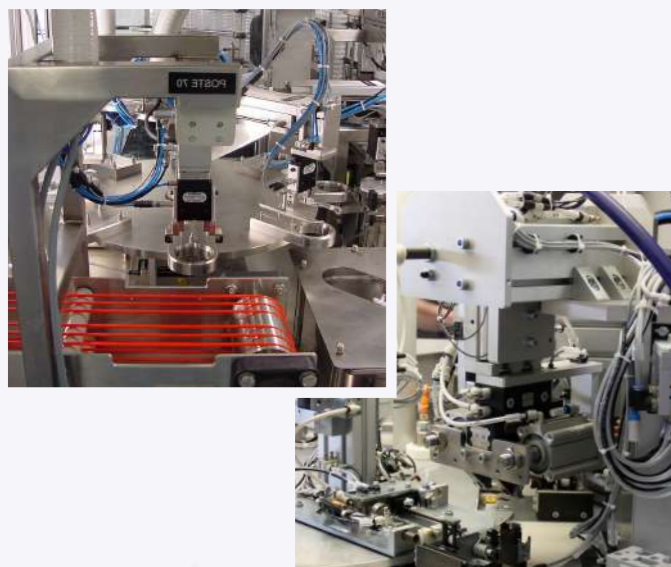
Innovation for **Industry**

[www.rd.technology](http://www.rd.technology)

R&D TECHNOLOGY est un Groupe de PME comptant 80 ingénieurs et techniciens sur 2 sites, l'un en Alsace à proximité de SAVERNE et l'autre près de LYON.

Notre métier consiste à proposer des solutions pour industrialiser de nouveaux produits ou des process existants ainsi que d'accompagner des porteurs de projets qui souhaitent mettre sur le marché des équipements technologiques innovants.

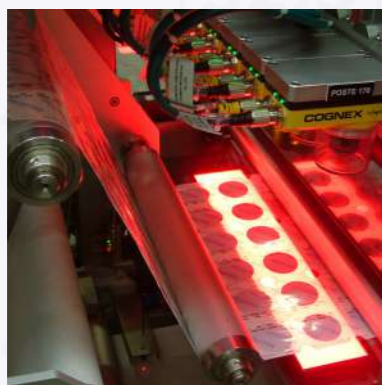
Nous avons acquis dans les différents secteurs industriels du médical et du pharmaceutique, de l'agroalimentaire, de la construction automobile, de la construction mécanique et électromécanique, une solide réputation de sérieux et d'efficacité, en France mais aussi à l'international.



## # SOLUTIONS SUR-MESURE

Conception et réalisation d'équipements de production de pointe, partout où les équipements standards ne conviennent pas...

Grâce à une approche multidisciplinaire et basée sur les dernières technologies disponibles, les équipes de R&D TECHNOLOGY travaillent en étroite collaboration avec les services techniques du client pour proposer la solution la plus adaptée au besoin.



## # ROBOTISATION - COBOTISATION

Conception et réalisation de cellules robotisées clé-en-main se caractérisant par l'intégration robotique multimarque et un savoir-faire reconnu dans l'intégration des périphériques.

La robotique collaborative est une solution lorsque le robot et l'humain doivent travailler ensemble dans la même zone.



## # CELLULES D'ASSEMBLAGE FLEXIBLES

Les solutions d'assemblage automatisé flexibles et évolutives de la gamme brevetée EvoluBox® permettent d'automatiser facilement de manière progressive ou de partager l'investissement d'un équipement automatisé sur plusieurs lignes de produits de moyenne série.

Le concept EvoluBox® a également été décliné pour les fabrications en salle blanche.



## # ACCOMPAGNEMENT À L'INNOVATION # FABRICATION SÉRIE D'ÉQUIPEMENTS

Le service exclusif d'accompagnement Novact® est destiné aux porteurs de projets qui souhaitent développer et mettre sur le marché des équipements technologiques innovants.

R&D TECHNOLOGY est également en mesure de proposer la fabrication en série des équipements issus de cette démarche.

